

Großzügige Stadtvilla mit zwei Einliegerwohnungen in Geestemünde



Bachstraße 19
27570 Bremerhaven

Zimmer: 10,00
Wohnfläche ca.: 278,99 m²
Kaufpreis: 0,00 EUR

Scout-ID: 163431067
Objekt-Nr.: 20251111

Ihr Ansprechpartner:

Herr Andreas Eulig
E-Mail: andreasaeulig@gmail.com
Tel: +49 176 84444434

Haustyp:	Mehrfamilienhaus
Grundstücksfläche ca.:	550,00 m ²
Nutzfläche ca.:	98,72 m ²
Etagenanzahl:	3
Schlafzimmer:	5
Badezimmer:	3
Gäste-WC:	Ja
Keller:	Ja
Objektzustand:	Gepflegt
Bauphase:	Haus fertig gestellt
Baujahr:	1930
Qualität der Ausstattung:	Normal
Energieausweistyp:	Verbrauchsausweis
Heizungsart:	Etagenheizung
Wesentliche Energieträger:	Gas
Endenergieverbrauch:	194,00 kWh/(m ² *a)
Energieeffizienzklasse:	F
Baujahr laut Energieausweis:	1930
Bezugsfrei ab:	1.12.2025
Als Ferienwohnung geeignet:	Ja
Garage/Stellplatz:	Garage
Anzahl Garage/Stellplatz:	1

Vermietet: Ja
Mieteinnahmen pro Monat: 540,00 EUR
Provision für Käufer: 7,14 % inkl. MwSt.

Das Objekt wird im Bieterverfahren angeboten. Die Courtage kann der Käufer tragen.

Großzügige Stadtvilla mit zwei Einliegerwohnungen in Geestemünde



Bachstraße 19
27570 Bremerhaven

Zimmer: 10,00
Wohnfläche ca.: 278,99 m²
Kaufpreis: 0,00 EUR

Objektbeschreibung:

Diese großzügige Stadtvilla mit einer Wohnfläche von ca. 279 m² befindet sich auf einem rund 525 m² großen Grundstück im beliebten Musikerviertel von Bremerhaven-Geestemünde.

Die Immobilie umfasst insgesamt drei Wohneinheiten:

Die Wohnung im Erdgeschoss eignet sich ideal für Eigennutzer, beispielsweise für eine Familie.

Die Etage darüber ist 37 Jahren an eine Dame vermietet. Perspektivisch trägt sich das Haus durch die Vermietung vollständig selbst.

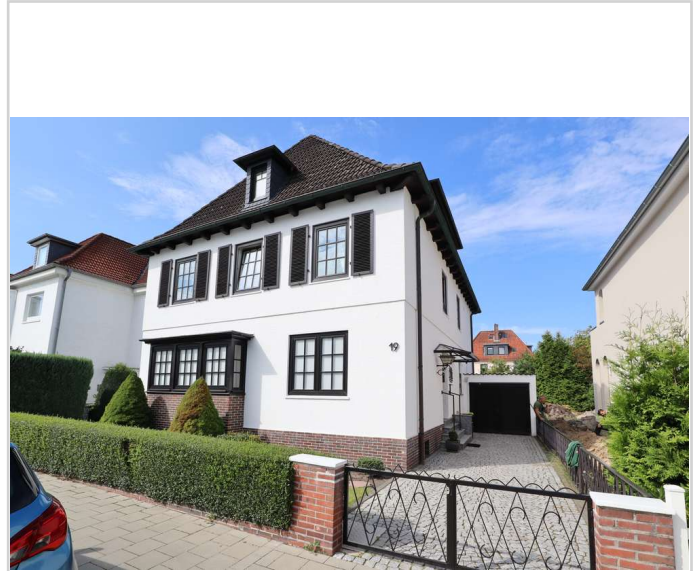
Im ausgebauten Dachgeschoss befindet sich eine charmante Einliegerwohnung, die flexibel als Homeoffice, Gästeapartment, Teenagerbereich oder ebenfalls zur Vermietung genutzt werden kann.

Sowohl im Erdgeschoss als auch im Obergeschoss stehen jeweils vier Zimmer, eine Küche und ein Badezimmer zur Verfügung.

Die Immobilie wird im Bieterverfahren angeboten. Besichtigungen sind nach Absprache über uns telefonisch oder per E-Mail möglich.

Lage:

Geestemünde ist ein charmanter Stadtteil von Bremerhaven und bekannt für seine angenehme Wohnatmosphäre. Die Nachbarschaft bietet eine gute Verkehrsanbindung mit regelmäßigen Bus- und Straßenbahnlinien wie der Linie 502 und der Straßenbahnlinie 3. Zahlreiche Grünflächen und Parks laden zu Spaziergängen und Freizeitaktivitäten ein. Geestemünde gilt als sichere Gegend und ist besonders für junge Familien und Berufstätige attraktiv.



Hausansicht Bachstraße



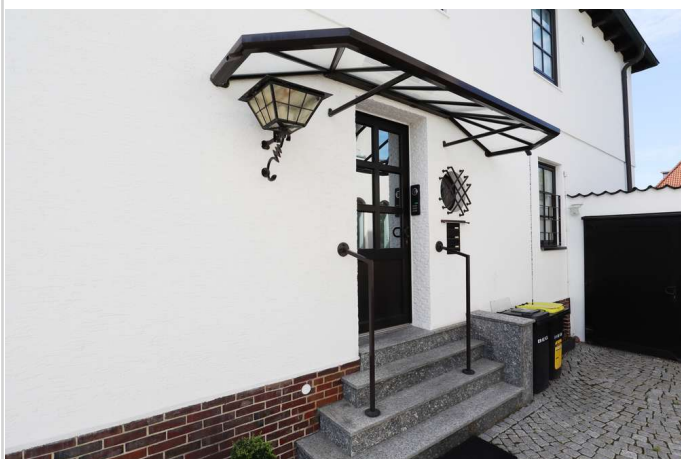
Hausansicht

Großzügige Stadtvilla mit zwei Einliegerwohnungen in Geestemünde



Bachstraße 19
27570 Bremerhaven

Zimmer: 10,00
Wohnfläche ca.: 278,99 m²
Kaufpreis: 0,00 EUR



Eingang



Garage mit Zugang zum Garten



Vorgarten



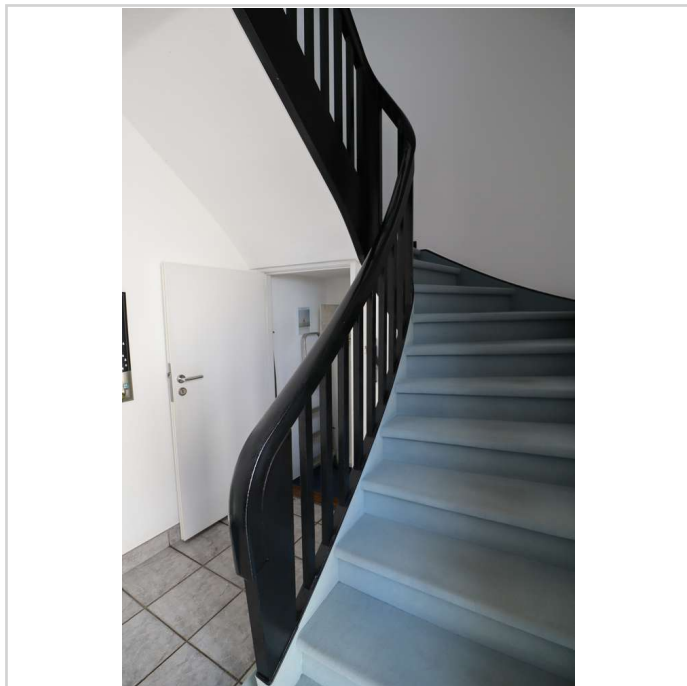
Garten links zum Nachbarn

Großzügige Stadtvilla mit zwei Einliegerwohnungen in Geestemünde

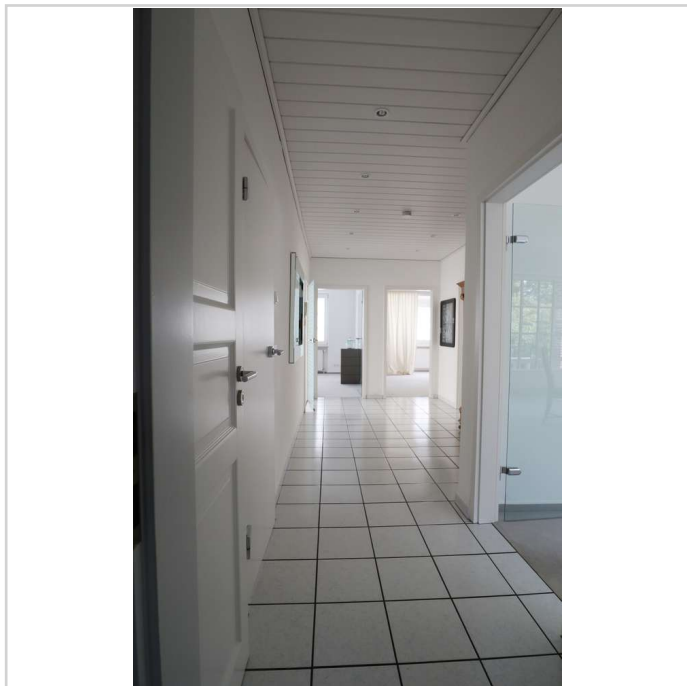


Bachstraße 19
27570 Bremerhaven

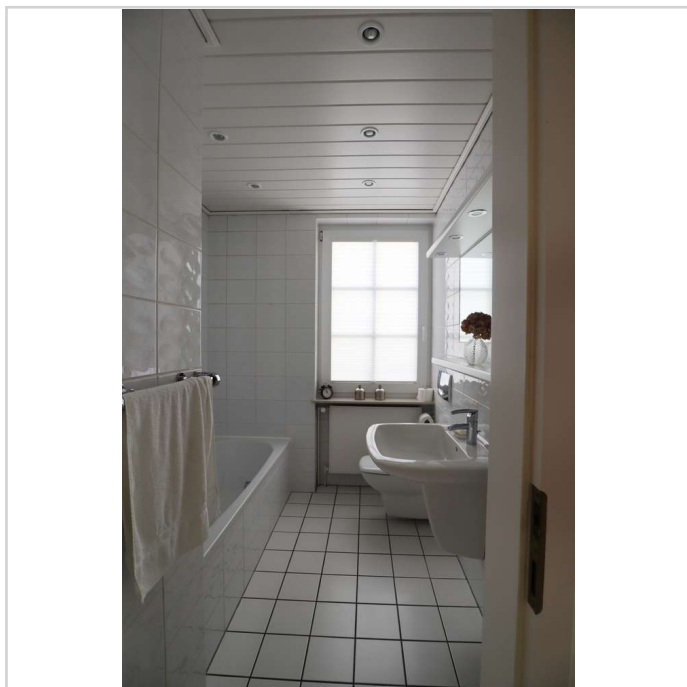
Zimmer: 10,00
Wohnfläche ca.: 278,99 m²
Kaufpreis: 0,00 EUR



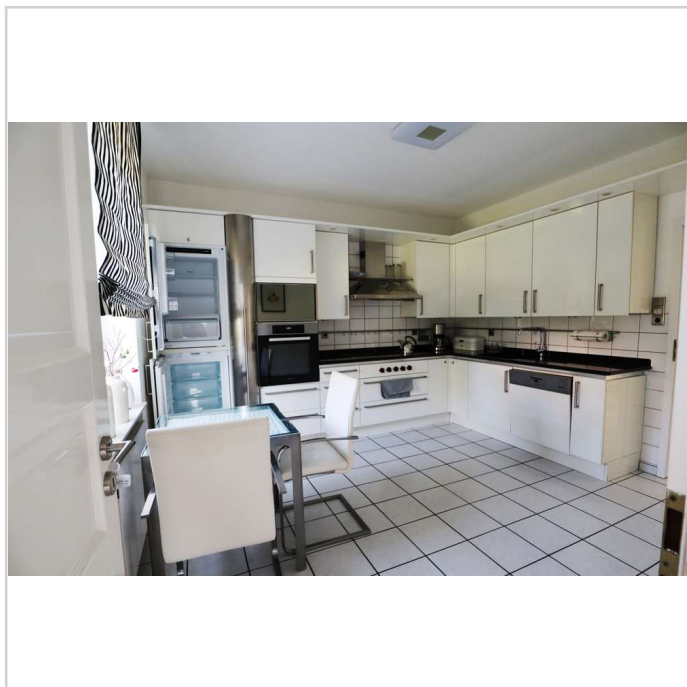
Treppenhaus



Erdgeschoß Flur



Badezimmer Wohnung Erdgeschoß



Küche

Großzügige Stadtvilla mit zwei Einliegerwohnungen in Geestemünde



Bachstraße 19
27570 Bremerhaven

Zimmer: 10,00
Wohnfläche ca.: 278,99 m²
Kaufpreis: 0,00 EUR



Garten



Wohn und Eßzimmer



Wohnzimmer



Eßzimmer

Großzügige Stadtvilla mit zwei Einliegerwohnungen in Geestemünde



Bachstraße 19
27570 Bremerhaven

Zimmer: 10,00
Wohnfläche ca.: 278,99 m²
Kaufpreis: 0,00 EUR



Schlafzimmer 1



Schlafzimmer 2



Wohnzimmer Dachgeschoß



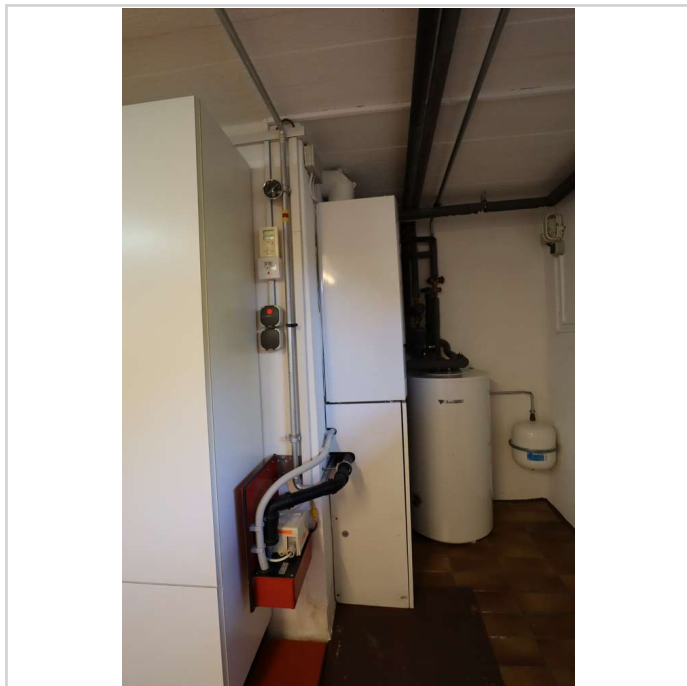
Badezimmer Dachgeschoß

Großzügige Stadtvilla mit zwei Einliegerwohnungen in Geestemünde

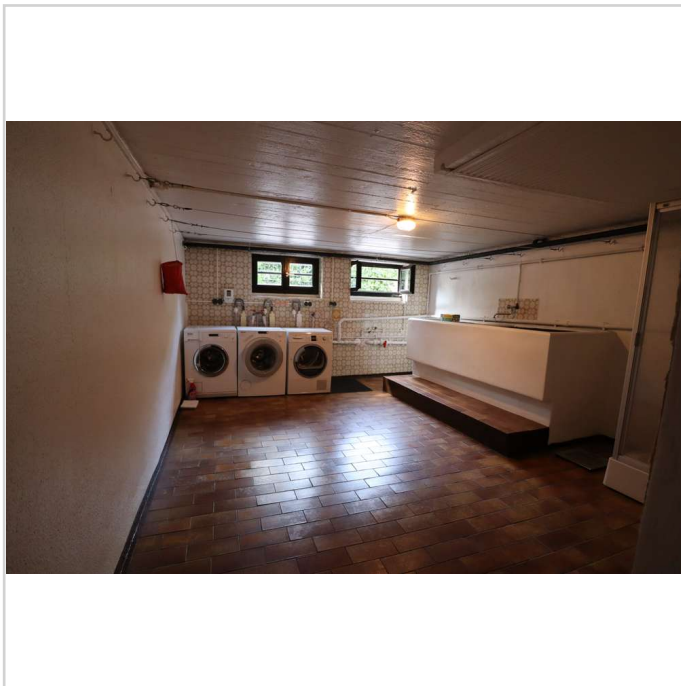


Bachstraße 19
27570 Bremerhaven

Zimmer: 10,00
Wohnfläche ca.: 278,99 m²
Kaufpreis: 0,00 EUR



Heizung für Erdgeschoß



Waschkeller

Großzügige Stadtvilla mit zwei Einliegerwohnungen in Geestemünde



Bachstraße 19
27570 Bremerhaven

Zimmer: 10,00
Wohnfläche ca.: 278,99 m²
Kaufpreis: 0,00 EUR

