

Architektenhaus mit viel Platz in Ganderkeseesee - Das Objekt wird im Bieterverfahren angeboten



27777 Ganderkeseesee-Heide

Zimmer: 5,00
Wohnfläche ca.: 171,00 m²
Kaufpreis: 0,00 EUR

Scout-ID: 167603736
Objekt-Nr.: GH 1

Ihr Ansprechpartner:

Herr Andreas Eulig

E-Mail: andreasaeulig@gmail.com

Tel: +49 176 84444434

Haustyp:	Einfamilienhaus (freistehend)
Grundstücksfläche ca.:	899,00 m ²
Nutzfläche ca.:	102,00 m ²
Etagenanzahl:	2
Schlafzimmer:	2
Badezimmer:	2
Gäste-WC:	Ja
Keller:	Ja
Objektzustand:	Saniert
Bauphase:	Haus fertig gestellt
Baujahr:	1975
Qualität der Ausstattung:	Gehoben
Letzte Modernisierung/ Sanierung:	2019
Energieausweistyp:	Bedarfsausweis
Heizungsart:	Gas-Heizung
Wesentliche Energieträger:	Gas
Endenergiebedarf:	195,00 kWh/(m ² *a)
Energieeffizienzklasse:	F
Baujahr laut Energieausweis:	1975
Bezugsfrei ab:	30.6.2026
Garage/Stellplatz:	Tiefgarage

Architektenhaus mit viel Platz in Ganderkesee - Das Objekt wird im Bieterverfahren angeboten



27777 Ganderkesee-Heide

Zimmer: 5,00
Wohnfläche ca.: 171,00 m²
Kaufpreis: 0,00 EUR

Objektbeschreibung:

Dieses außergewöhnliche Architektenhaus aus dem Jahr 1975 vereint großzügiges Wohnen, besondere Architektur und ein hohes Maß an Privatsphäre auf einem 899 m² großen Grundstück. Die ca. 171 m² Wohnfläche sowie zusätzliche ca. 102 m² Nutzfläche verteilen sich auf mehrere versetzte Ebenen und schaffen ein einzigartiges Wohngefühl mit viel Licht und Offenheit.

Bereits der überdachte Eingangsbereich vermittelt einen einladenden ersten Eindruck. Im Inneren empfängt Sie ein heller, großzügiger Flur mit Blick auf die offene Galerie. Die stilvolle Küche mit hochwertigen Granitarbeitsflächen geht fließend in den Essbereich über und bildet den perfekten Mittelpunkt für gemeinsames Kochen und gesellige Abende.

Auf dieser Ebene befinden sich außerdem das großzügige Elternschlafzimmer mit begehbarem Kleiderschrank und modernisiertem Tageslichtbad, ein großes Kinderzimmer – ursprünglich aus zwei Zimmern zusammengesetzt – sowie eine Garderobe und ein Gäste-WC, das gleichzeitig ideal als Bad für den Kinderbereich genutzt werden kann.

Die darunterliegende Wohnebene öffnet sich ebenerdig zum Garten und bietet einen großzügigen Wohnbereich mit modernem Kamin und direktem Zugang zur überdachten Terrasse mit Außenkamin. Ergänzt wird dieser Bereich durch ein weiteres Wohn- bzw. Esszimmer mit schönem Blick ins Grüne. Über wenige Stufen gelangt man auf eine weitere Ebene mit zwei zusätzlichen Zimmern, die sich ideal als Büro, Gäste- oder Spielzimmer eignen. Ergänzt wird dieser Bereich durch einen praktischen Wäscheraum.

Auch die Nebenflächen überzeugen: Die großzügige Garage mit direktem Zugang ins Haus bietet Platz für eine Wallbox, zusätzlich stehen eine Werkstatt sowie ein Weinkeller zur Verfügung.

Der liebevoll angelegte Garten mit Naturstein-Terrasse, Springbrunnen, Gartenhaus und mehreren Teichen schafft eine besondere Atmosphäre und lädt zum Entspannen ein.

Lage:

Das Haus befindet sich in Ganderkesee-Heide, einer Lage, die eine gute Anbindung an die umliegende Infrastruktur bietet. Alle Einrichtungen des täglichen Bedarfs sind von hier aus gut erreichbar.

Sonstiges:

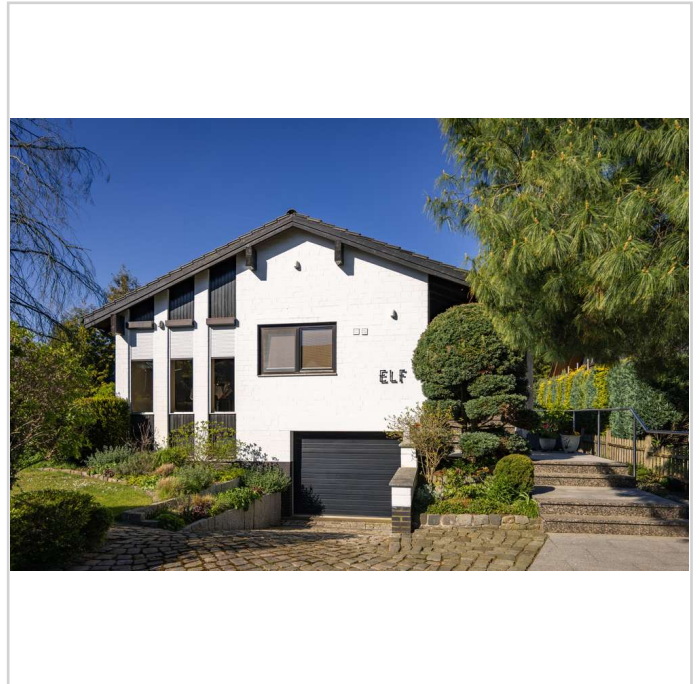
Ausstattung im Überblick:

Gasbrennwerttherme aus 2021
Modernisierte Bäder (Elternbad 2019)
Einbauküche aus 2005
Überdachte Terrasse mit Außenkamin
Tiefgarage mit direktem Hauszugang
Möglichkeit zur Installation einer Wallbox
Weinkeller, Werkstatt und Gartenhaus
Gepflegter Garten mit Teichen und Springbrunnen

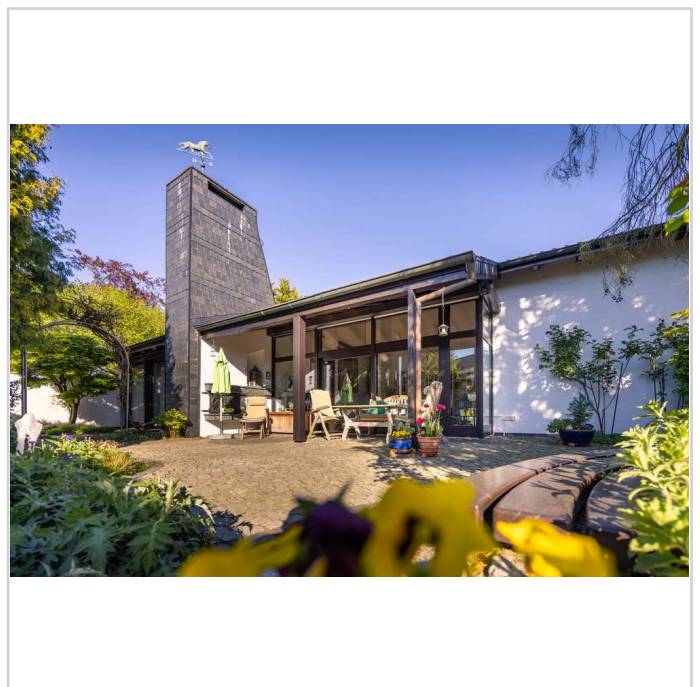
Hinweis: Das Objekt wird im Bieterverfahren angeboten. Besichtigungen sind kurzfristig und flexibel möglich.

Sie erreichen uns für Rückfragen direkt unter 0176 8 44 44 434

Sie erreichen uns für Rückfragen direkt unter 0176 8 44 44 434



Fassade



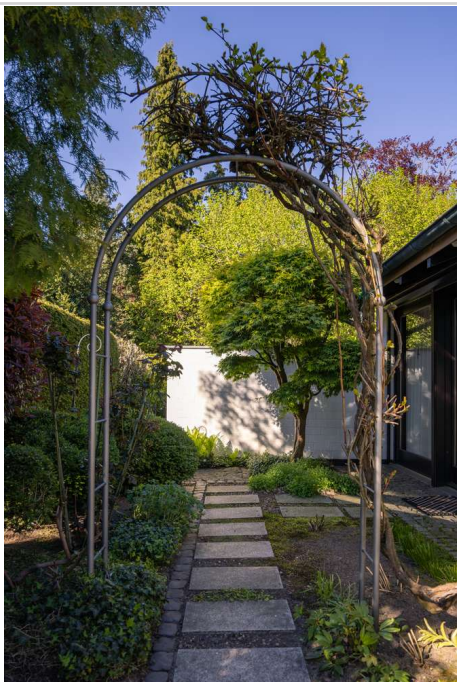
Terrassenüberdachung

Architektenhaus mit viel Platz in Ganderkesee - Das Objekt wird im Bieterverfahren angeboten



27777 Ganderkesee-Heide

Zimmer: 5,00
Wohnfläche ca.: 171,00 m²
Kaufpreis: 0,00 EUR



kleiner Nebengarten



hinterer Garten



Hausflur a



Hausflur b

Architektenhaus mit viel Platz in Ganderkesee - Das Objekt wird im Bieterverfahren angeboten



27777 Ganderkesee-Heide

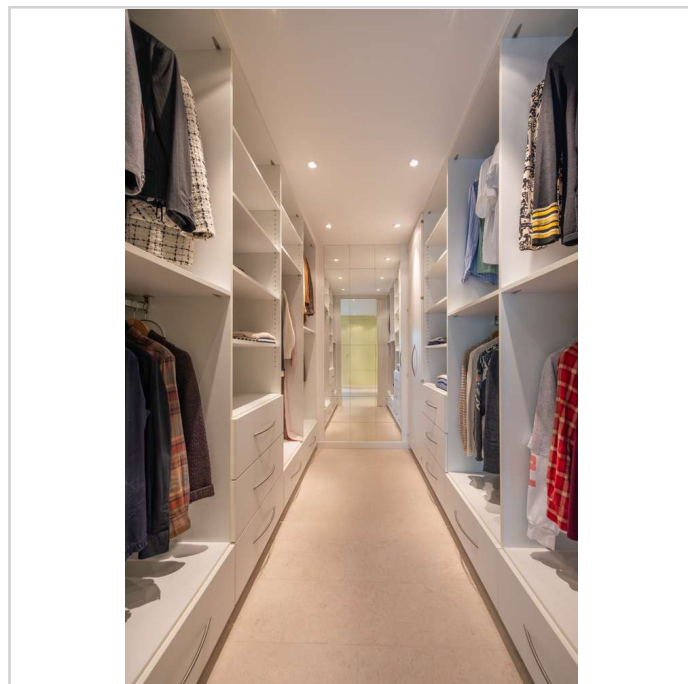
Zimmer: 5,00
Wohnfläche ca.: 171,00 m²
Kaufpreis: 0,00 EUR



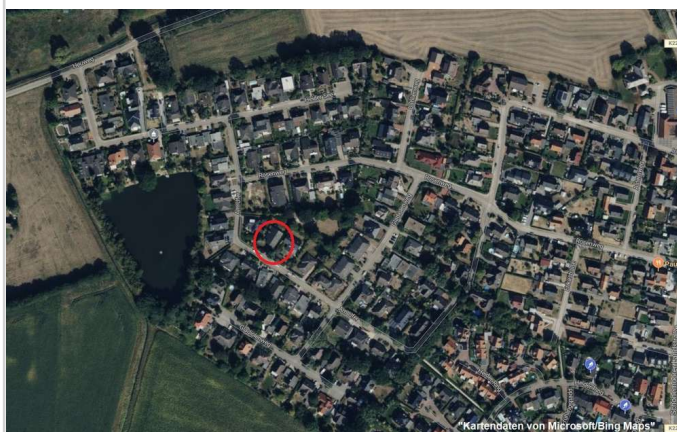
Küche



Badezimmer 1



begehbarer kleiderschrank



Lage

Architektenhaus mit viel Platz in Ganderkeseesee - Das Objekt wird im Bieterverfahren angeboten



27777 Ganderkeseesee-Heide

Zimmer: 5,00
Wohnfläche ca.: 171,00 m²
Kaufpreis: 0,00 EUR



Telefonnummer

Architektenhaus mit viel Platz in Ganderkesee - Das Objekt wird im Bieterverfahren angeboten



27777 Ganderkesee-Heide

Zimmer: 5,00
Wohnfläche ca.: 171,00 m²
Kaufpreis: 0,00 EUR

